

Herzlich Willkommen

bei

 **SOFT-CONSULT**

Agenda

Feedback

Feedbackumfrage zum Microsoft
Solution Day am 16.06.2026



25 MINUTEN PRAXISBLICK

Microsoft Copilot Grundlagen

Kurz zu mir

Martin Theimer ·
Head of Sales SOFT-CONSULT Häge GmbH
25 Jahr Erfahrung
Schwerpunkte: Security, M365, Produktivität, Azure,
sichere KI-Nutzung

martin.theimer@soft-consult.net

07345/9611-31

<https://www.linkedin.com/in/martintheimer/>

Buchen Sie einen 30 Minuten Teams-Termin mit mir



AGENDA

Unser roter Faden

Ziel: Nach 25 Minuten können Sie Copilot-Funktionen, Lizenzen und Sicherheitsfragen sauber einordnen.

- | | | |
|-----------|---|---|
| 01 | Was ist Copilot? | Begriff, Nutzenbild, Grenzen |
| 02 | Copilot Chat vs. Microsoft 365 Copilot | Wo steckt welcher Kontext? |
| 03 | Lizenzmodelle | frei, enthalten, kostenpflichtiges Add-on |
| 04 | KI in M365 verständlich erklärt | LLMs, Grounding, Microsoft Graph |
| 05 | Datenschutz & Sicherheit | EDP, Berechtigungen, Governance |

Einstiegsfrage: Wer hat Copilot schon produktiv getestet?

Was ist Copilot?

Ein KI-Assistent in Microsofts Arbeitsumgebung – nicht „magische Automatisierung“.

Einfaches Denkmodell

- 1 Fragen stellen**
Sie formulieren Ziel, Kontext und gewünschtes Format.
- 2 Kontext nutzen**
Copilot kann Web, App-Inhalte oder M365-Arbeitsdaten einbeziehen – je nach Produkt und Lizenz.
- 3 Ergebnis prüfen**
Antworten sind Arbeitshilfen; fachliche Verantwortung bleibt beim Menschen.

Merksatz: Copilot beschleunigt Wissensarbeit, wenn Aufgabe, Daten und Prompt klar sind.



Was Copilot gut kann – und wo Grenzen liegen

Die Stärke liegt in Unterstützung, Struktur und Geschwindigkeit.

Gute Einsatzfelder

Zusammenfassen

Meetings, Dokumente oder lange E-Mail-Verläufe verdichten.

Entwerfen

Texte, Folienstrukturen, Antworten oder Ideen variieren.

Analysieren & strukturieren

Informationen ordnen, nächste Schritte und offene Fragen ableiten.

Grenzen bewusst halten

Kann plausibel falsch liegen

Antworten brauchen Prüfung, Quellenblick und fachliche Einordnung.

Sieht nur erlaubte Daten

Berechtigungen und angebundene Quellen bestimmen den Kontext.

Ersetzt keine Freigabe

Entscheidungen, Kundenaussagen und sensible Inhalte bleiben Verantwortung des Teams.

Kurze Frage: Wo würden Sie morgen am liebsten 10 Minuten sparen?

Copilot Chat vs. Microsoft 365 Copilot

Der wichtigste Unterschied: Wie viel Arbeitskontext steht dem Assistenten zur Verfügung?

Copilot Chat

KI-Chat, primär webgestützt

Geeignet für Recherche, Ideen, Umformulierungen und die Arbeit mit bereitgestellten Inhalten.

Mit Arbeits-/Schulkonto: Enterprise Data Protection und IT-Steuerung im M365-Kontext.

Microsoft 365 Copilot

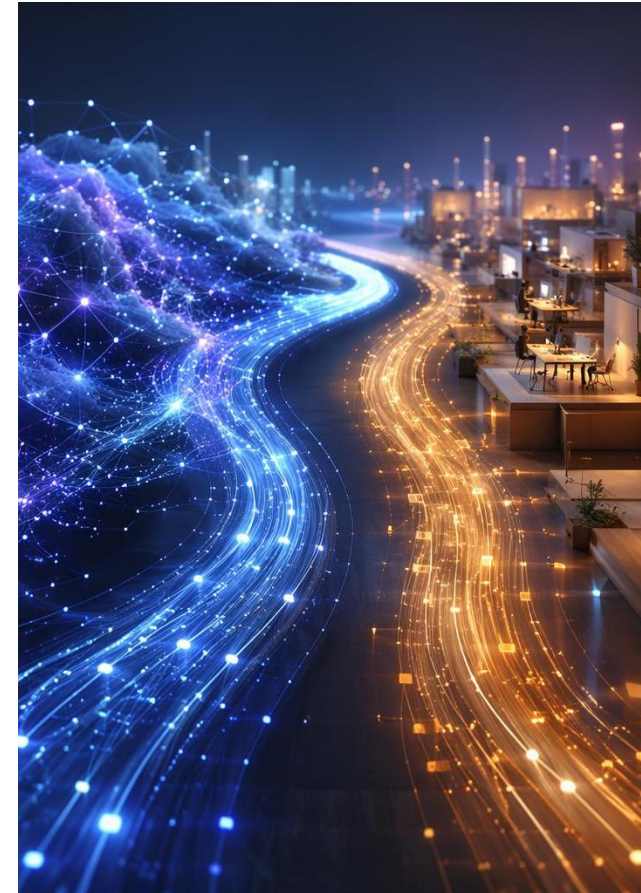
Business-Funktion mit M365-Kontext

Nutzt Microsoft Graph und M365-Apps, um E-Mails, Meetings, Chats und Dateien einzubeziehen – soweit Berechtigungen bestehen.

Typische Arbeit direkt in Word, Excel, PowerPoint, Outlook, Teams und der Copilot-App.

Merksatz: Chat beantwortet Fragen. Microsoft 365 Copilot arbeitet näher an Apps und Arbeitsdaten.

[Quelle: Microsoft Learn, „Decide which Copilot is right for you“](#)



Lizenzmodelle: frei vs. Business

Nicht jedes „Copilot“ meint dasselbe – Produkt, Konto und Tenant-Kontext entscheiden.

1

Privat / frei

Öffentlicher KI-Chat für allgemeine Aufgaben. Keine Basis für vertrauliche Unternehmensdaten.

2

Copilot Chat in M365

Für Organisationen im M365-Kontext enthalten, mit Enterprise Data Protection und Admin-Steuerung.

3

Microsoft 365 Copilot

Kostenpflichtige Business-Lizenz bzw. Add-on mit tiefer Integration in M365-Apps und Microsoft Graph.

Wichtig: Preis, Lizenzvoraussetzungen und Verfügbarkeit immer im eigenen Tenant bzw. Vertrag prüfen.

[Quelle: Microsoft Learn, „License options for Microsoft 365 Copilot“](#)



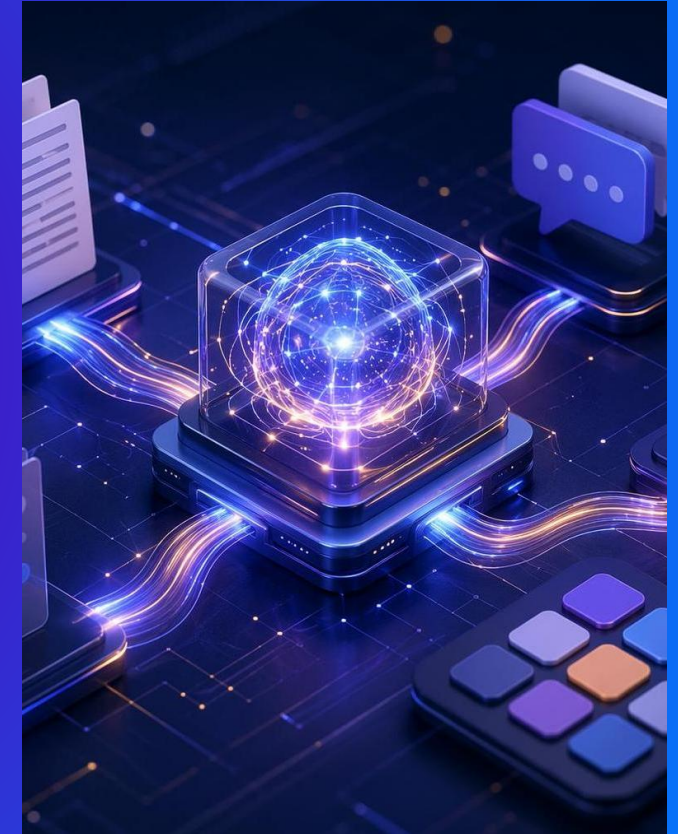
KI in M365 – verständlich erklärt

Copilot ist eine Orchestrierung: Aufgabe, Kontext, Modell und App werden zusammengebracht.



Microsoft 365 Copilot nutzt u. a. LLMs, Inhalte aus Microsoft Graph und die M365-Apps. Welche Daten genutzt werden, hängt von Berechtigungen, Einstellungen und dem konkreten Szenario ab.

Das Ergebnis ist ein Vorschlag – nicht automatisch Wahrheit.



Bessere Prompts, bessere Ergebnisse

Copilot arbeitet besser, wenn Ziel, Kontext und Format explizit sind.



Prompt-Formel

- Rolle** „Du bist mein Schreibcoach ...“
- Ziel** „Erstelle eine Entscheidungsgrundlage ...“
- Kontext** „Nutze diese Stichpunkte / dieses Dokument ...“
- Format** „Als Tabelle mit Risiken und nächsten Schritten ...“
- Kriterium** „Kurz, faktenorientiert, Annahmen markieren ...“

Mini-Übung: Welcher Kontext fehlt in Ihren typischen Prompts am häufigsten?

Datenschutz & Sicherheit: wichtige Zusagen

Mit Arbeits-/Schulkonto gelten andere Schutzmechanismen als bei privater, öffentlicher KI-Nutzung.

- 01 Enterprise Data Protection**
Prompts und Antworten sind laut Microsoft durch Unternehmensbedingungen und DPA/Product Terms geschützt.
- 02 Keine Modell-Trainingsdaten**
Kundendaten werden laut Microsoft nicht zum Training der Foundation Models verwendet.
- 03 Bestehende Kontrollen gelten**
Identitäten, Berechtigungen, Sensitivity Labels, Retention, Audit und Admin-Einstellungen können greifen.
- 04 Nicht gleich Freifahrtschein**
Datenklassifikation, Rechtehygiene und klare Nutzungsregeln bleiben erforderlich.



Sicher starten: 5 Rollout-Entscheidungen

Technik allein reicht nicht — Copilot wird gut, wenn Informationsmanagement und Lernen mitlaufen.

- 1** — **Datenzugriff prüfen** — SharePoint, Teams und OneDrive: Wer sieht was?
- 2** — **Pilotgruppe wählen** — Konkrete Rollen und Use Cases statt „für alle alles“.
- 3** — **Regeln festlegen** — Was darf hinein? Was braucht Freigabe?
- 4** — **Prompting trainieren** — Gute Beispiele, Grenzen, Quellenprüfung.
- 5** — **Wirkung messen** — Feedback, Risiken, Zeitgewinn, Qualitätsverbesserung.

Publikumsfrage: Welche Datenklasse wäre bei Ihnen „rot“ — und wer entscheidet das?

ZUSAMMENFASSUNG

Drei Takeaways

- 01 Copilot ist Assistenz, kein Autopilot.**
- 02 Der Unterschied ist Kontext: Web-Chat vs. Microsoft Graph & Apps.**
- 03 Sicherheit entsteht aus Konto, Lizenz, Berechtigungen und Governance.**

Fragen & Diskussion

Welche Funktion würden Sie als Erstes in einem sicheren Pilotprojekt testen?

Wir beraten den
Mittelstand.
Für digitale Lösungen
mit Mehrwert.

SOFT-CONSULT Häge GmbH
Riedheimer Straße 5
89129 Langenau

07345 9611-0
sc@soft-consult.net
www.soft-consult.net